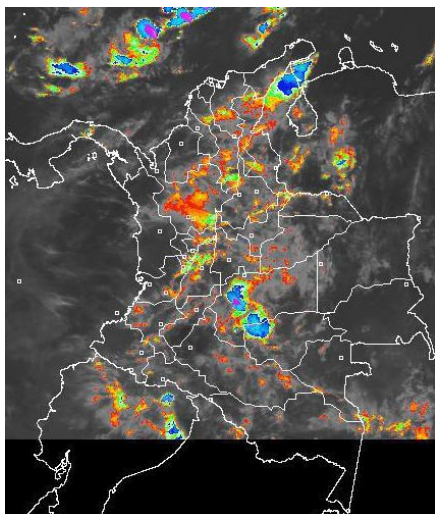


CONDICIONES HIDROMETEOROLÓGICAS ACTUALES

Durante la jornada se mantendrán condiciones de cielo mayormente nublado a lo largo del territorio nacional y es probable que las precipitaciones más significativas se concentren sobre las horas de la tarde y de la noche en zonas de montaña de la región Andina Norte y Centro, Suroriente de la región Caribe, la Orinoquia y Amazonia colombiana con precipitaciones entre moderadas y fuertes. **ALERTA NARANJA** por deslizamientos de tierra en sectores de ladera de las regiones Andina, Amazónica, Pacífica y Orinoquia.

IMAGEN SATELITAL

Imagen GOES-13 * 26 de octubre de 2012 * Hora 9:00 a. m. HLC



PRONÓSTICO CONDICIONES METEOROLÓGICAS ESPECIALES

ÁREA DEL VOLCÁN CERRO MACHÍN (coordenadas: 4.80 - 75.62)

Se prevé cielo parcialmente nublado con precipitaciones ligeras especialmente en las horas de la tarde. Servicio Geológico Colombiano lo reporta en **NIVEL AMARILLO (III)**: CAMBIOS EN EL COMPORTAMIENTO DE LA ACTIVIDAD VOLCÁNICA

ELEVACIÓN (pies)	DIRECCIÓN	VELOCIDAD	
		NUDOS	KPH
10,000	SUROESTE	5	9
18,000	NORESTE	10 - 15	18 - 28
24,000	NORESTE	10 - 15	18 - 28
30,000	NORESTE	15 - 20	28 - 37

ÁREA DEL VOLCÁN NEVADO DEL HUILA (coordenadas: 2.92 - 76.05)

A lo largo de la jornada cielo mayormente cubierto con precipitaciones entre ligeras y moderadas en el transcurso de las horas de la tarde. Servicio Geológico Colombiano lo reporta en **NIVEL AMARILLO (III)**: CAMBIOS EN EL COMPORTAMIENTO DE LA ACTIVIDAD VOLCÁNICA

ELEVACIÓN (pies)	DIRECCIÓN	VELOCIDAD	
		NUDOS	KPH
10,000	SURESTE	5 - 10	9 - 18
18,000	NORESTE	15	28
24,000	NORESTE	15 - 20	28 - 37
30,000	NORESTE	15 - 20	28 - 37

ÁREA DEL VOLCÁN GALERAS (coordenadas: 1.55 - 77.37)

Se estima cielo semicubierto con precipitaciones moderadas en la tarde y durante algunas horas de la noche. Servicio Geológico Colombiano lo reporta en **NIVEL AMARILLO (III)**: CAMBIOS EN EL COMPORTAMIENTO DE LA ACTIVIDAD VOLCÁNICA

ELEVACIÓN (pies)	DIRECCIÓN	VELOCIDAD	
		NUDOS	KPH
10,000	SURESTE	10	18
18,000	NORESTE	15	28
24,000	NORESTE	15 - 20	28 - 37
30,000	NORESTE	15 - 20	28 - 37

ÁREA DEL VOLCÁN DEL RUÍZ (coordenadas: 4.89 - 75.32)

A lo largo de la jornada se estima cielo cubierto con precipitaciones, las más intensas en las horas de la tarde y de la noche. Servicio Geológico Colombiano lo reporta en **NIVEL AMARILLO (III)**: CAMBIOS EN EL COMPORTAMIENTO DE LA ACTIVIDAD VOLCÁNICA

ELEVACIÓN (pies)	DIRECCIÓN	VELOCIDAD	
		NUDOS	KPH
10,000	SURESTE	5	9
18,000	ESTE	10 - 15	18 - 28
24,000	NORESTE	10 - 15	18 - 28
30,000	NORESTE	15 - 20	28 - 37

LO MÁS DESTACADO

ALERTA ROJA. PARA TOMAR ACCIÓN **ALERTA NARANJA. PARA PREPARARSE** **ALERTA AMARILLA. PARA INFORMARSE**

- Las precipitaciones de mayor consideración se reportaron en las Regiones Andina y Orinoquia alcanzando el mayor volumen en el municipio de **Tamara (Casanare)** con **90.0 mm**.
- ALERTA NARANJA** por vendavales en varios sectores de las regiones Caribe, Pacífica, Orinoquia y Andina, especialmente en zonas de sabana y de montaña, debido a la consolidación de la segunda temporada lluviosa del año en gran parte del País.
- ALERTA NARANJA** por amenaza alta de deslizamientos en sectores de las regiones Andina, Pacífica y Orinoquia.
- ALERTA AMARILLA** por niveles altos en la cuenca del río Bogotá, se recomienda a pobladores de las zonas ribereñas bajas estar atentos ante los incrementos del nivel del río.
- ALERTA AMARILLA** por crecientes súbitas en los ríos que descienden de la Sierra Nevada de Santa Marta.

TEMPERATURAS MÁXIMAS

A continuación se relacionan los municipios donde se presentaron temperaturas iguales o superiores a 35.0°C:

DEPARTAMENTO	MUNICIPIOS
NORTE DE SANTANDER	Cúcuta (36.1°C)
VICHADA	Puerto Carreño (35.6°C), Cumaribo (35.0°C)

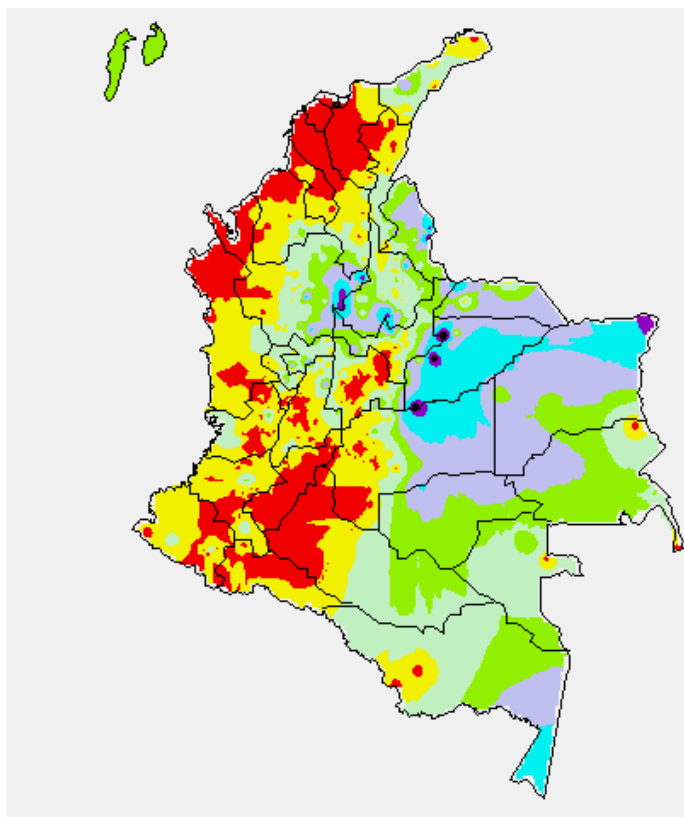
PRECIPITACIONES

A continuación se relacionan los municipios donde en las últimas 24 horas se registraron precipitaciones iguales o superiores a 30.0 mm:

DEPARTAMENTO	MUNICIPIOS
ANTIOQUIA	Puerto Berrio (66.8), Yondó (57.0)
ARAUCA	Saravena (40.2)
CASANARE	Tamara (90.0), Yopal (78.5), Aguazul (39.0), Trinidad (32.7)
META	Cabuyaro (82.0), El Calvario (38.0), Puerto López (33.0)
NORTE DE SANTANDER	Cúcuta (73.7)
SANTANDER	Guadalupe (62.0), Chima (40.6), Gambita (38.7), Contratación (32.0), Surata (30.4)
VICHADA	Puerto Carreño (45.3)

MAPA DE PRECIPITACIÓN DIARIA

Desde las 7:00 a.m. del jueves 25 de octubre hasta las 7:00 a.m. del viernes 26 de octubre de 2012.



0.0 mm	0.1 a 1.0 mm	1.1 a 5.0 mm	5.1 a 10.0 mm
10.1 a 20.0 mm	20.1 a 40.0 mm	40.1 a 60.0 mm	> de 60.1 mm

ESTADO DE LOS EMBALSES

A continuación se relacionan los volúmenes útiles diarios (expresados en porcentaje) de reservas de algunos embalses de acuerdo con información consultada en XM:

EMBALSE	DEPARTAMENTO	VOLUMEN ÚTIL DIARIO (%)
MIEL I	Caldas	40.18
MIRAFLORES	Antioquia	84.33
EL PEÑOL	Antioquia	86.26
PLAYAS	Antioquia	111.56
PORCE II	Antioquia	15.23
PORCE III	Antioquia	51.84
PUNCHINÁ	Antioquia	57.92
RIOGRANDE 2	Antioquia	78.83
SAN LORENZO	Antioquia	82.62
TRONERAS	Antioquia	45.88
URRÁ I	Córdoba	86.21
AGREGADO BOGOTÁ	Cundinamarca	82.87
BETANIA	Huila	81.65
MUÑA	Cundinamarca	59.12
PRADO	Tolima	34.15
CHUZA	Cundinamarca	83.73
ESMERALDA	Boyacá	96.05
GUAVIO	Cundinamarca	89.65
ALTO ANCHICAYÁ	Valle del Cauca	30.48
CALIMA 1	Valle del Cauca	67.37
SALVAJINA	Cauca	12.57
NEUSA	Cundinamarca	74.95
SISGA	Cundinamarca	84.27
TOMINÉ	Cundinamarca	84.09

PRONÓSTICO METEOROLÓGICO

REGIÓN	PRONÓSTICO
SABANA DE BOGOTÁ	<p>VIERNES: Durante las primeras horas del día se prevé cielo nublado con predominio de tiempo seco. Hacia la tarde y la noche incremento de la nubosidad con precipitaciones ligeras sobre el Noroccidente de la Sabana y los Cerros Orientales de la ciudad en horas finales de la tarde y primeras de la noche.</p> <p>SÁBADO: Se prevén condiciones de cielo seminublado a lo largo del día en gran parte de la Sabana y de la ciudad. Las precipitaciones más intensas se estiman sobre el Oriente de la ciudad y Norte de la Sabana especialmente al finalizar la tarde y durante las primeras horas de la noche.</p>
ANDINA	<p>VIERNES: Durante la mañana se estiman condiciones de cielo mayormente cubierto en amplios sectores de la Región, con precipitaciones ligeras en sectores de Antioquia y los Santanderes, precipitaciones moderadas e intermitentes sobre el Eje cafetero y Tolima. En las horas de la tarde y de la noche se estima un incremento significativo de la nubosidad con presencia de lluvias moderadas en Antioquia, los Santanderes, el Eje Cafetero, Valle, Cauca y Nariño.</p> <p>SÁBADO: En el transcurso de la jornada se estima que prevalezcan las condiciones de cielo parcialmente nublado sobre gran parte de la Región. Las precipitaciones más intensas se pronostican en la tarde y durante las primeras horas de la noche principalmente en zonas de Antioquia, los Santanderes y Iloiznas en Boyacá, Cundinamarca, Eje Cafetero y Tolima.</p>
CARIBE	<p>VIERNES: En la mañana condiciones de cielo parcialmente nublado con predominio de tiempo seco en la mayor parte de la región, a excepción de La Guajira, Cesar y Sur de Bolívar donde se estiman precipitaciones ligeras. En las horas de la tarde y de la noche se estima un incremento de la nubosidad acompañado de lluvias moderadas principalmente al finalizar la tarde y en las primeras horas de la noche sobre las estribaciones de la Sierra Nevada de Santa Marta, Norte de Cesar, La Guajira y sectores del Sur de Córdoba y Sucre.</p> <p>SÁBADO: En el transcurso de la jornada se prevé cielo nublado con presencia de lluvias en las horas de la mañana principalmente en el Suroriente de la Región. Hacia las horas de la tarde y durante algunas de las horas de la noche aumento de la nubosidad y se presenten precipitaciones de variada intensidad en sectores de Magdalena, Bolívar, Cesar, Sur de La Guajira, Córdoba y Sucre.</p>
ARCHIPIÉLAGO DE SAN ANDRÉS, PROVIDENCIA Y SANTA CATALINA	<p>VIERNES: Durante la mañana se prevén condiciones de cielo mayormente cubierto con precipitaciones ligeras principalmente en San Andrés. Hacia la tarde y la noche incremento de la nubosidad y lluvias de variada intensidad las más intensas especialmente en el área de Providencia.</p> <p>SÁBADO: Cielo parcialmente cubierto con presencia de lluvias ligeras principalmente en el transcurso de la tarde y primeras horas de la noche.</p>
MAR CARIBE	<p>VIERNES: Cielo mayormente cubierto durante la jornada con presencia de precipitaciones moderadas especialmente durante las horas de la mañana y de la noche en sectores del Oriente y Centro del área Marítima especialmente en alta mar.</p> <p>SÁBADO: Se prevé durante el día cielo cubierto sobre alta mar y las lluvias más intensas se pronostican en las horas de tarde y de la noche.</p>
PACÍFICA	<p>VIERNES: A lo largo de la jornada se prevé cielo mayormente cubierto en la mayor parte de la Región. Se estima lluvias ligeras durante la mañana en el Oriente del Chocó y hacia la tarde y la noche lluvias moderadas en el litoral de Valle del Cauca, Cauca y Nariño.</p> <p>SÁBADO: Se mantendrán las condiciones cubiertas y lluviosas durante la jornada especialmente en zonas del Centro de la Región. Las precipitaciones de mayor intensidad se pronostican en el Sur del Chocó y en el Norte del Valle principalmente en las horas de la tarde y durante las primeras de la noche.</p>
INSULAR PACÍFICA	<p>VIERNES: Cielo parcialmente nublado con presencia de lluvias ligeras a diferentes horas de la tarde en Gorgona y tiempo seco sobre Malpelo.</p> <p>SÁBADO: Se prevé cielo cubierto con precipitaciones ligeras tanto en Gorgona como en Malpelo.</p>
OCÉANO PACÍFICO	<p>VIERNES: Se estima condiciones parcialmente cubiertas a lo largo del día cerca a la línea costera y despejada sobre aguas adentro. Las lluvias más intensas se pronostican en sectores del Centro y Norte del área Marítima en cercanías al litoral de Chocó y Valle principalmente en horas finales de la tarde e inicios de la noche.</p> <p>SÁBADO: Cielo semicubierto con presencia de precipitaciones dispersas especialmente en sectores del Centro y Norte de la zona Marítima.</p>
ORINOQUIA	<p>VIERNES: A lo largo de la mañana se prevé cielo cubierto con precipitaciones ligeras en el Piedemonte Llanero al igual que la zona Norte de Vichada. Después del mediodía y a lo largo de la tarde se espera un incremento de la nubosidad acompañado de lluvias hacia sectores de Vichada, Casanare y Meta. En horas de la noche lluvias ligeras sobre el Norte de Vichada y sectores del Occidente del Meta.</p> <p>SÁBADO: Se prevé cielo parcialmente nublado con presencia de lluvias dispersas sobre gran parte de la Región. Las precipitaciones de mayor intensidad se prevén sobre sectores de Meta, Vichada y Piedemonte llanero de Casanare y Meta, especialmente en la tarde y durante la noche.</p>
AMAZONICA	<p>VIERNES: Durante la jornada se prevén condiciones de cielo nublado sobre amplios sectores de la Región. En la mañana lluvias ligeras sobre Putumayo, Caquetá, Guaviare y Norte del Amazonas. Después del Mediodía se pronostican precipitaciones moderadas en sectores de Vaupés, Amazonas, Guaviare y Piedemonte amazónico, con fortalecimiento de las lluvias hacia el final de la tarde y primeras horas de la noche.</p> <p>SÁBADO: Cielo seminublado con presencia de lluvias en amplios sectores de la Región principalmente en la mañana y primeras horas de la tarde. Las precipitaciones más intensas y persistentes se estiman en sectores de Guaviare, Vaupés, Amazonas, Caquetá y Piedemonte Amazónico.</p>

ALERTAS VIGENTES

Para mayor información sobre el Pronóstico del Estado del Tiempo, Informes Técnicos Diarios y Comunicados Especiales, e informes de otras áreas temáticas, tales como Hidrología, Deslizamientos de Tierra e Incendios, se sugiere consultar la siguiente dirección electrónica: www.ideam.gov.co

REGIÓN CARIBE

ALERTA NARANJA PROBABILIDAD DE VENDAVALES

Para esta época del año es muy común la ocurrencia de vendavales por causa del periódico tránsito de ondas tropicales en la Región Caribe, especialmente en zonas de sabana o llanura estos fenómenos atmosféricos pueden alcanzar vientos entre moderados a fuertes que podrían destechar casas, tumbar árboles o postes de energía entre otros daños. El IDEAM recomienda estar muy atentos y tomar las medidas preventivas necesarias.

ALERTA AMARILLA CRECIENTES SUBITAS EN LOS RÍOS DE LA VERTIENTE DE LA SIERRA NEVADA DE SANTA MARTA

Con el desplazamiento hacia el Norte del Huracán Sandy, permite que este sistema arrastre la nubosidad en el Caribe Colombiano, por lo que disminuye la probabilidad que se presenten ascensos súbitos importantes en los ríos que descienden de la Sierra Nevada de Santa Marta particularmente río Frio, río Sevilla, río Tucurín, río Aracataca, río Piedras, quebrada La Aguja y el Río San Sebastián o Fundación. Así mismo en los ríos Minca, Manzaneros y Mendiagua.

ALERTA AMARILLA POSIBILIDAD DE CRECIENTES SUBITAS EN LOS RÍOS QUE DESEMBOCAN EN EL GOLFO DE URABÁ.

Las lluvias que se mantienen en las cuencas de aporte mantienen la probabilidad de ocurrencia de crecientes súbitas en varias corrientes que desembocan en el mar Caribe, especialmente en los ríos Guadalupe, Currulao, Riogrande y Turbo. Se previene a los residentes en zonas bajas y aledañas a las corrientes (especialmente en el río Turbo).

REGIÓN ANDINA

ALERTA NARANJA DESLIZAMIENTOS DE TIERRA

Se pronostica amenaza moderada por deslizamientos de tierra en áreas inestables en jurisdicción de los municipios:

NORTE DE SANTANDER: Ábrego, Cácora, Chitagá, Convención, El Zulia, Hacerí, Labateca, Pamplona, San Calixto, Sardinata, Teorama y Villa Caro.

SANTANDER: Chima, Contratación, El Guacamayo, Guadalupe, Guapotá, Oiba, Palmas Del Socorro, Santa Helena del Opón y Simacota.

ANTIOQUIA: Amalfi, Anorí, Carmen de Viboral, Cocorná, Concepción, Granada, San Francisco, San Luis y Sonsón.

CALDAS: Aguadas, Pácora y Villamaría.

QUINDÍO: Génova y Salento.

RISARALDA: Santa Rosa de Cabal.

TOLIMA: Casabianca, Chaparral, Falán, Fresno, Herveo, Mariquita y Palocabildo.

CAUCA: El Tambo y López.

ALERTA AMARILLA NIVELES ALTOS EN LA CUENCA DEL RÍO BOGOTÁ

Se mantiene un comportamiento estable de los niveles del río Bogotá en la parte alta los últimos días en la estación Santa Rosita (Suesca_Cundinamarca), las condiciones en horas de la noche en el departamento de Cundinamarca es de tiempo predominantemente seco y se registran algunas lluvias aisladas en algunos sectores. Se recomienda especial atención a pobladores en zonas ribereñas bajas de los siguientes sectores:

- **Cuenca alta:** Chía, Cajicá, Cota y los vecinos a la laguna de Fúquene.
- **Cuenca media:** Funza, Mosquera, el Distrito Capital y parte del municipio de Soacha, ante el eventual incremento de los ríos Salitre o Juan Amarillo, San Francisco, Fucha, Tunjuelo y Balsillas.
- **Cuenca del río Tunjuelo:** particularmente en sus principales afluentes: quebradas Yomasa, Santa Librada, Hoya del Ramo y Chiguaza por su margen derecha y las quebradas Yerbabuena, Trompetas, de Limas y Terreros por su margen izquierda.

ALERTA AMARILLA PROBABILIDAD DE CRECIENTES SÚBITAS AL NORTE DE ANTIOQUIA.

La persistencia de lluvias en esta zona mantiene la probabilidad de ocurrencia de crecientes súbitas en ríos de alta pendiente del norte de Antioquia, particularmente la cuenca alta de los ríos San José, Tenche y El Bagre (afluentes del río Nechí), lo mismo que en otros afluentes al río Cauca a la altura de Puerto Valdivia, Tarazá y Nechí. Recomendación especial para las poblaciones de Bolombolo y Anzá, en Antioquia.

ALERTA AMARILLA NIVELES ALTOS EN EL RÍO CARARE

Se mantienen los niveles en moderado ascenso a la altura de Puerto Araujo. Por esta razón y debido a que se espera que las precipitaciones se mantengan en los próximos días se recomienda especial atención en sectores bajos comprendidos entre las poblaciones de Santa Rosa (en el municipio de Cimitarra) y Carare (en el municipio de Puerto Parra).

ALERTA AMARILLA PROBABILIDAD DE CRECIENTES

Se mantienen las condiciones para la ocurrencia de crecientes súbitas en algunos ríos como:

- **Antioquia:** río Medellín y afluentes, así como en los ríos Nare y Samaná Sur.
- **Cundinamarca:** ríos Apulo, Sumapáz.
- **Eje Cafetero:** cuenca media y baja de los ríos La Vieja, Otún y Consotá.
- **Norte de Santander:** ríos Pamplonita, El Zulia y El Táchira.

REGIÓN ORINOQUIA

ALERTA NARANJA DESLIZAMIENTOS DE TIERRA

Se pronostica amenaza moderada por deslizamientos de tierra en áreas inestables en jurisdicción de los municipios:

NORTE DE SANTANDER: Toledo.

BOYACÁ: Aquitania y Páez.

CASANARE: Chámeza, Nunchía, Pore, Recetor, Támara, Tauramena y Yopal.

CUNDINAMARCA: Medina, Paratebueno y Quetame.

META: Acacías y Villavicencio.

ALERTA AMARILLA CRECIENTES SUBITAS EN EL PIEDEMONTES LLANERO

Con la probabilidad de lluvias intensas en los departamentos de Meta, Arauca y Casanare se mantiene este nivel de alerta ante la eventualidad de crecientes súbitas en los ríos del piedemonte llanero.

REGIÓN PÁCIFICA

ALERTA NARANJA DESLIZAMIENTOS DE TIERRA

Se pronostica amenaza moderada por deslizamientos de tierra en áreas inestables en jurisdicción de los municipios:

CHOCO: Alto Baudó (Pie De Pato), Bahía Solano (Mutis), Bojayá (Bellavista), Juradó, Nuquí, Quibdó y San José del Palmar.

VALLE DEL CAUCA: Buenaventura, Calima y Dagua.

REGIÓN AMAZÓNICA

ALERTA AMARILLA CRECIENTES SÚBITAS EN RÍOS DEL PIEDEMONTES AMAZÓNICO

Con la ocurrencia de lluvias intensas en esta zona se recomienda seguir atentos ante incrementos súbitos de nivel en los afluentes del piedemonte amazónico.

MAR CARIBE

ALERTA NARANJA TIEMPO LLUVIOSO

En amplios sectores del Caribe central y oriental colombiano se prevén condiciones lluviosas después del mediodía y durante algunas horas de la noche, con posibilidad en algunos casos de tormentas eléctricas y ráfagas de viento, se recomienda a pescadores y usuarios de embarcaciones de poco calado consultar con las Capitanías de puerto antes de zarpar.

ALERTA NARANJA OLEAJE Y VIENTO

Para el día de hoy, se mantendrá la amenaza para la travesía en pequeñas embarcaciones en alta mar, por cuenta del oleaje que variará entre 2.0 – 3.0 metros y el viento que se aproximará a 20 - 30 nudos (36 – 54 km/h), se recomienda a pescadores y usuarios de embarcaciones de poco calado consultar con las Capitanías de puerto.

OCÉANO PACÍFICO

CONDICIONES NORMALES

ALERTA ROJA. PARA TOMAR ACCIÓN Advierte a los sistemas de prevención y atención de desastres sobre la amenaza que puede ocasionar un fenómeno con efectos adversos sobre la población, el cual requiere la atención inmediata por parte de la población y de los cuerpos de atención y socorro. Se emite una alerta sólo cuando la identificación de un evento extraordinario indique la probabilidad de amenaza inminente y cuando la gravedad del fenómeno implique la movilización de personas y equipos, interrumpiendo el normal desarrollo de sus actividades cotidianas.

ALERTA NARANJA. PARA PREPARARSE Indica la presencia de un fenómeno. No implica amenaza inmediata y como tanto es catalogado como un mensaje para informarse y prepararse. El aviso implica vigilancia continua ya que las condiciones son propicias para el desarrollo de un fenómeno, sin que se requiera permanecer alerta.

ALERTA AMARILLA. PARA INFORMARSE Es un mensaje oficial por el cual se difunde información. Por lo regular se refiere a eventos observados, reportados o registrados y puede contener algunos elementos de pronóstico a manera de orientación. Por sus características pretéritas y futuras difiere del aviso de la alerta, y por lo general no está encaminado a alertar sino a informar.

CONDICIONES NORMALES La información que se suministra se encuentra dentro de los rangos normales.

°C: grados Celsius

m: metros

mm: milímetros

msnm: metros sobre nivel del mar

KPH: kilómetros por hora

GOES: Geostationary Operational Environmental Satellites (Satélite Geoestacionario Operacional Ambiental).

GOES-13 es el designado GOES-Este, localizado en 75° W sobre el ecuador geográfico.

PNN: Parque Nacional Natural

SFF: Santuario de Fauna y Flora

Ricardo Lozano Picón, Director General
Julián Corrales, Jefe Oficina de Pronósticos y Alertas
Juan Francisco Alameda, Coordinador de Alertas Ambientales

Profesionales en turno:

Jhon VALENCIA, Diego SUAREZ, Hanner ORJUELA, Oscar MARTINEZ,
Mario MORENO, Eliana RINCON y Mauricio TORRES.

Internet: <http://www.ideam.gov.co>

Correo electrónico servicio@ideam.gov.co * alertasideam@ideam.gov.co

Carrera 10 N° 20 - 30 ** Piso 9, Bogotá, D.C.

Teléfono: 3421586.